



Регионэнерго

Презентация

"Регионэнерго" — надежный партнер для предприятий энергетической, нефтяной и перерабатывающей промышленности.

О компании

Добро пожаловать в мир "Регионэнерго" - вашего надежного партнера. Компания основана в 2015 году для производства деталей трубопровода методом промышленной кооперации. Наша компания за короткий период успешно завоевала доверие ведущих клиентов в энергетической, нефтяной и перерабатывающей промышленности, а также пул стратегических партнеров: поставщиков материалов, поставщиков услуг по металлообработке, поставщиков инжиниринговых услуг. Это позволяет нам уверенно развиваться и выполнять текущие проекты

Благодаря этому доверию, мы расширили номенклатуру выпускаемой продукции: освоили производство узлов трубопровода с внутренним и наружным покрытием, металлоконструкций, винтовых свай, деталей машин и механизмов, а также камеры приема-пуска системы очистки и диагностики трубопроводов.

Наша миссия: Содействие промышленному прогрессу, соблюдая наши принципы:

Профессионализм

Слаженность

Взаимовыгода

Преимущества работы с нами



Продукция прошла экспертную проверку и имеет сертификаты безопасности и качества, соответствует Российским стандартам и техническому регламенту Таможенного союза



Мы используем современные способы антикоррозийной защиты, внутреннюю и внешнюю изоляцию, что обеспечивает долгий срок службы продукции.



Мы используем технологическое оборудование, которое позволяет быстро и качественно обрабатывать металл для создания сложных конструкций и деталей.



Проводим 100% контроль качества продукции в нашей лаборатории: УЗК, рентген-контроль, капиллярный контроль, ВИК, гидроиспытания, что позволяет нам обеспечивать высокое качество продукции.

В 2023 году была принята стратегия развития Регионэнерго до 2030 года: «Создание современной инжиниринговой компании». Это включает в себя приоритет наращивания интеллектуального потенциала компании перед созданием производственного цеха. Создание проектно-конструкторского бюро, лаборатории неразрушающего контроля, вступление в СРО, разработку и патентование собственных технологий, развитие внешнеэкономических связей с дружественными странами, внедрение современных интеллектуальных технологий и создание эффективных схем кооперации и логистики.

На сегодняшний день, мы внедрили менеджмент ключевых клиентов и проектменеджмент, на деле это концентрация усилий нашей команды на крупных промышленных строительных проектах наших ключевых клиентов и отказ от мелких работ. Каждый проект сопровождает команда из куратора, ассистента и инженера проекта (и их ассистентов), которые взаимодействуют с заказчиком, проектировщиком, монтажниками с целью наиболее эффективной реализации проекта.

Трубопроводы



Изготавливаем высокопрочные соединительные элементы для промышленных труб любого диаметра. Все детали допускаются к работе со средами высокого давления. Изделия подходят для эксплуатации с агрессивными и неагрессивными веществами, так как мы применяем:

- Современные способы антикоррозийной защиты
- Внутреннюю и внешнюю изоляцию

Металлоконструкции



Обладаем всеми компетенциями для изготовления множества типов металлоконструкций, полный цикл производства состоит из этапов:

Проектирование в 3D → Закупки металлопроката и метизов → Изготовление деталей →

Сборка-сварка → Нанесение АКЗ покрытия и огнезащиты →

Упаковка, маркировка, погрузка, доставка → Монтаж



Винтовые сваи

Производим несколько типов винтовых свай по нашему ТУ 25.11.23-003-40904303-2020 на винтовые сваи.



Ростверк

Детали машин и механизмов

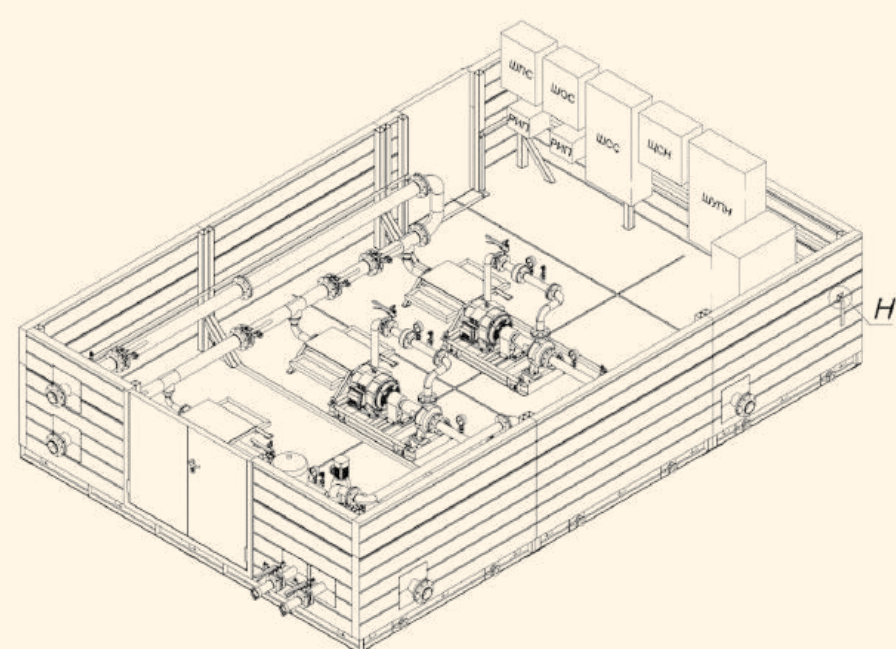


Обладаем всеми компетенциями для изготовления множества типов деталей машин и механизмов, полный цикл производства состоит из этапов:

Расчет и проектирование деталей и узлов машин и механизмов →

Разработка технологической карты производства → Изготовление изделий →

Контроль качества изделий → Упаковка, маркировка, доставка



Блочно-модульные станции

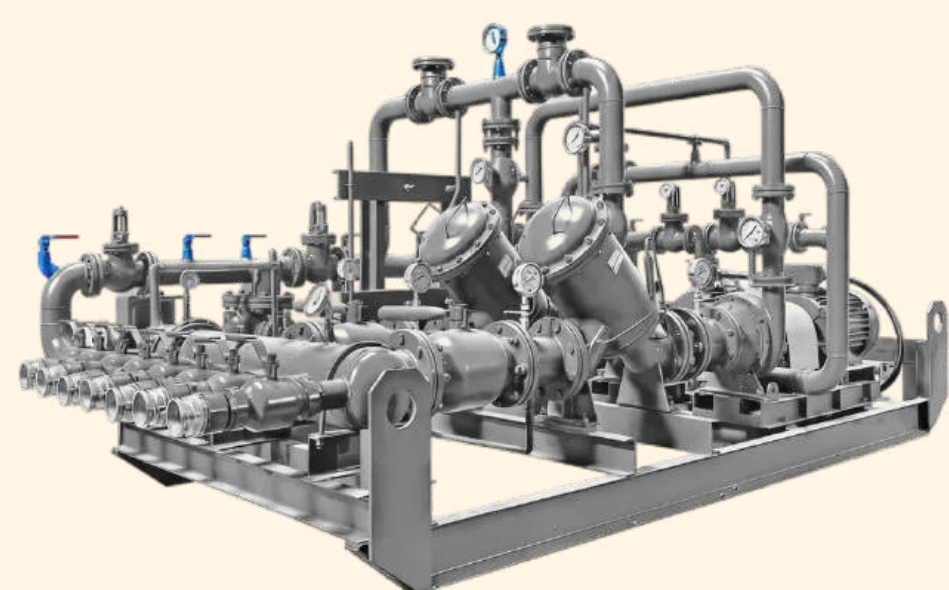
Производим блочно-модульные насосные станции высокого качества для пожаротушения и водоснабжения по индивидуальным требованиям

Все технические характеристики станции, включая производительность, напор и комплектацию, зависят исключительно от вашего проекта и технического задания.



Вертикальные резервуары (РВС)

Полный цикл производства стального резервуарного и емкостного оборудования для ключевых отраслей промышленности: нефтегазовой, химической, логистической, энергетической, пищевой и сельскохозяйственной.



Нефтегазовое оборудование

Изготавливаем ключевые элементы и узлы для нефтегазовой отрасли. Обеспечиваем полный цикл — от разработки и производства до диагностики, ремонта и сертификации, применяя высокопрочные материалы и технологии, соответствующие строгим отраслевым стандартам.



Сигнализатор рычажный



Камеры приема и запуска средств очистки и диагностики (СОД)



Затвор концевой байонетный

Конструкция защищена патентом № 239676

Конструкторское бюро

Команда конструкторского бюро ООО "Регионэнерго" готова решить любые ваши задачи, связанные с разработкой КД, машиностроительным проектированием и инженерными работами.

Основные инженерные программы, в которых работаем:

- Компас 3D
- SolidWorks
- AutoCAD

Этапы работ:



Консультация

Обсуждаем задачу и сроки исполнения, прорабатываем концепцию будущего изделия, составляем смету.



Создание ТЗ

Разрабатываем и согласовываем техническое задание, подготавливаем проект договора



Разработка концепции

Выбираем конструктивные решения, создаём 3D модель, проводим необходимые расчеты



Выпуск чертежей

Разрабатываем рабочую конструкторскую документацию в соответствии с ЕСКД

Преимущества работы с нами:



Инженеры конструкторского бюро составят смету и спланируют сроки выполнения работ в день обращения заказчика.



Мы имеем опыт проектирования трубопроводов, деталей машин и механизмов, а также металлоконструкций.



Используем современные компьютерные технологии для контроля собираемости изделия, его прочности и жёсткости.



Производим трубопроводы, металлоконструкции и детали машин и механизмов.



Открыты для международного сотрудничества.



Выполняем работы в короткие сроки.